

## Papillon du palmier

*Paysandisia archon*



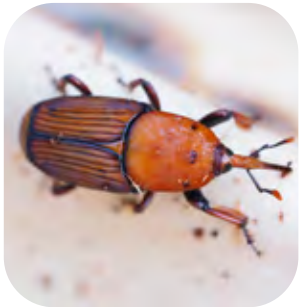
**ORIGINE :** Amérique du Sud

**DESCRIPTION :** Grand papillon de 8 à 11 cm d'envergure. Les ailes antérieures sont beige brunâtre, les postérieures sont rouge-orangé avec un alignement de taches blanches bordées de noir. La larve est une grosse chenille blanchâtre pouvant mesurer jusqu'à 9 cm de long.

**IMPACT :** L'espèce attaque les palmiers, notamment le palmier nain, une espèce locale.

## Charançon rouge du palmier

*Rhynchophorus ferrugineus*



**ORIGINE :** Asie tropicale

**DESCRIPTION :** Coléoptère de 30 mm de long en moyenne. L'adulte a un long rostre. De couleur rouge, il possède généralement des taches noires sur le dos dont le nombre et la taille varient. Les larves, blanchâtres ou jaunâtres, ont une large tête de couleur brun foncé et mesurent jusqu'à 5 cm de long.

**IMPACT :** L'espèce attaque les palmiers, notamment le palmier nain, une espèce locale.

SI VOUS OBSERVEZ  
UN DE CES INSECTES,  
SIGNALEZ-LE !

➔ [www.aliem-network.eu](http://www.aliem-network.eu)



Département du Var  
Muséum départemental du Var  
[museum@var.fr](mailto:museum@var.fr)

*Le projet européen ALIEM, cofinancé par le programme Interreg Italie-France Maritime 2014-2020, vise à créer un réseau transfrontalier pour la gestion des espèces exotiques envahissantes de plantes et d'insectes.*

<http://interreg-maritime.eu/web/aliem/projet>

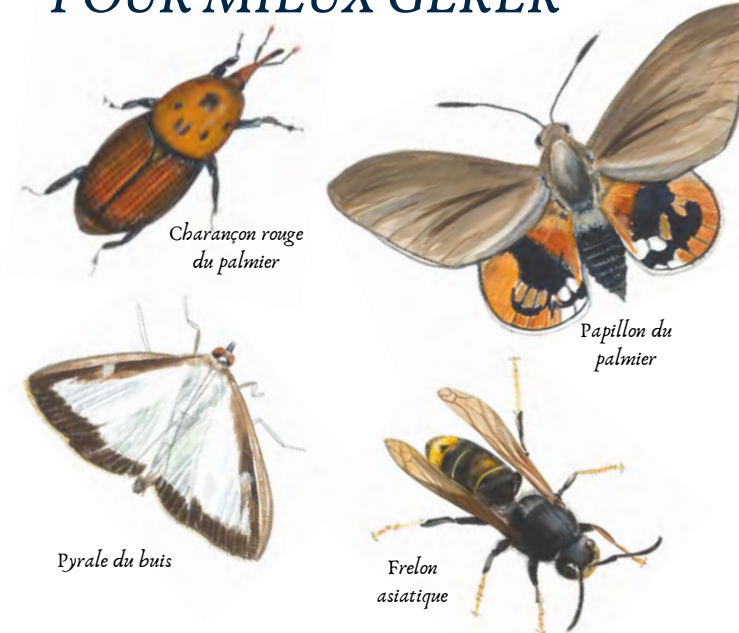
[www.facebook.com/projectaliem](https://www.facebook.com/projectaliem)

La coopération au cœur de la Méditerranée

# AVIS DE RECHERCHE

## INSECTES EXOTIQUES ENVAHISSANTS

### MIEUX CONNAÎTRE POUR MIEUX GÉRER



## Pyrale du buis

*Cydalima perspectalis*



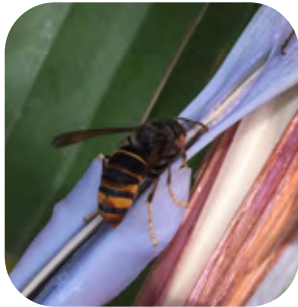
**ORIGINE** : Asie de l'Est

**DESCRIPTION** : Papillon de nuit de 36 mm d'envergure moyenne. Il possède des ailes blanc nacré bordées d'une bande brune irisée. La chenille est reconnaissable à sa tête noire et son corps vert clair, strié longitudinalement de vert foncé, avec de petites verrues noires et de longs poils blancs isolés.

**IMPACT** : L'espèce cause ainsi des dégâts importants sur les buis ornementaux et sauvages.

## Frelon asiatique

*Vespa velutina*



**ORIGINE** : Asie du Sud-Est

**DESCRIPTION** : Insecte mesurant entre 17 et 32 mm. De couleur majoritairement noire, il possède une large bande jaune orangée au bout de l'abdomen. Les extrémités de ses pattes sont jaunes. À ne pas confondre avec le frelon d'Europe (*Vespa crabro*), une espèce locale, qui est un peu plus grand et plus clair.

**IMPACT** : Les frelons asiatiques peuvent avoir un fort impact sur les ruchers.

## QU'EST-CE QU'UNE ESPÈCE EXOTIQUE ENVAHISSANTE ?

Il s'agit d'une espèce introduite par le biais des activités humaines en dehors de son aire de répartition d'origine, se reproduisant et proliférant dans son nouveau milieu, dont la propagation menace les écosystèmes ou les espèces indigènes.

Ce phénomène peut également avoir des conséquences économiques ou sanitaires négatives.



*Chenilles de pyrales du buis*

## QUE FAIRE ?

- ➔ **Signaler rapidement la découverte d'une espèce qui semble exotique.** Plus la détection est précoce, plus les actions de contrôle et d'éradication sont efficaces.
- ➔ Privilégier l'utilisation d'espèces locales et éviter l'utilisation ou l'achat d'espèces exotiques envahissantes ou potentiellement envahissantes.
- ➔ Éviter d'importer ou d'exporter des espèces exotiques de ou vers un autre pays sans autorisation spécifique.



*Nid de frelons asiatiques*

- ➔ Éviter les comportements susceptibles de favoriser la propagation d'espèces exotiques dans la nature (ne pas disperser ses déchets végétaux et ne relâcher aucun animal de compagnie ou autre espèce d'ornement dans la nature).